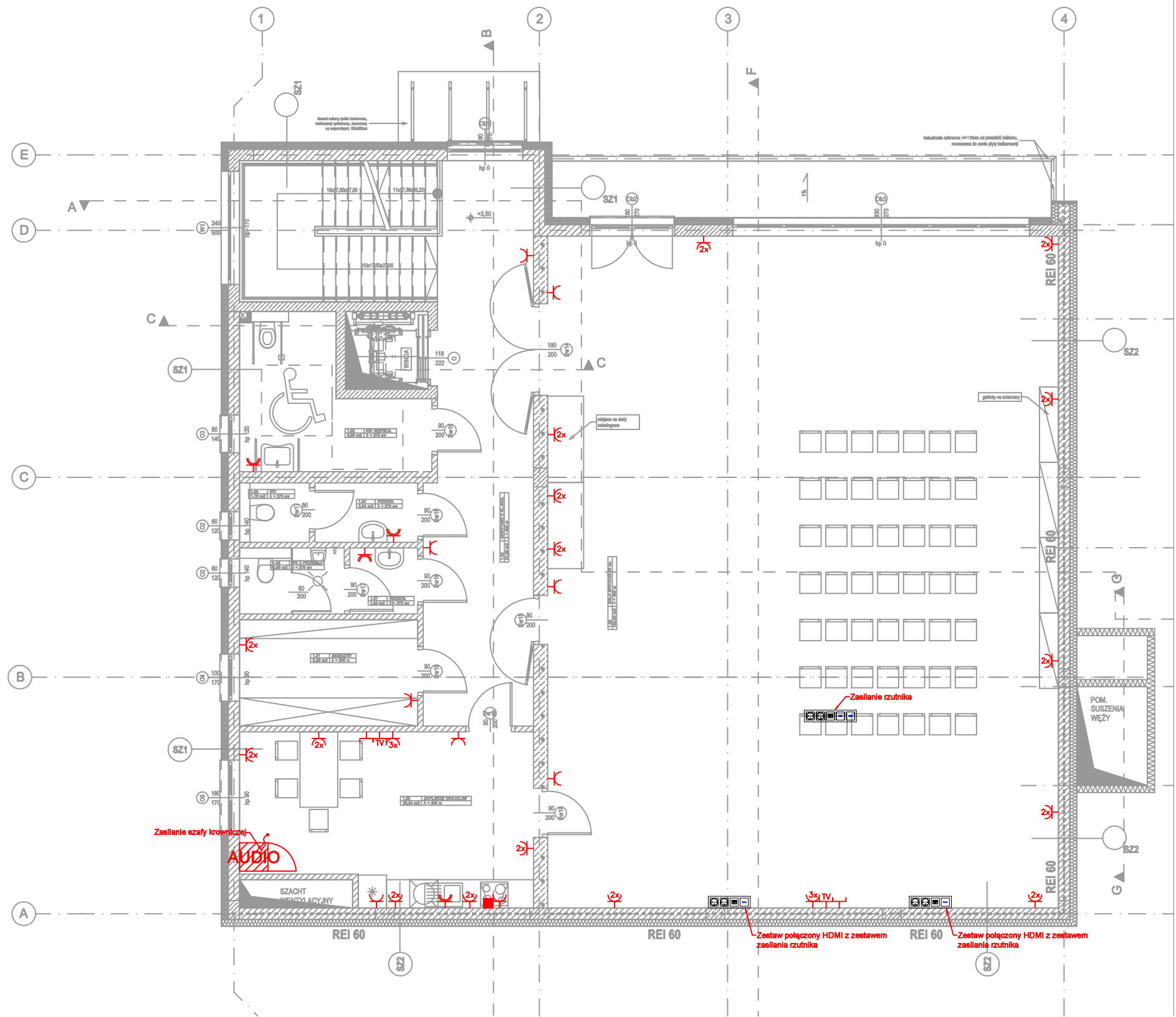


LEGENDA:

- Gniazdo wtykowe 230V, 16A, uniwersalne
- Gniazdo wtykowe 230V, 16A, podwójne montowane w ramce poziomej
- Gniazdo wtykowe 230V, 16A, IP44
- Gniazdo wtykowe 230V, 16A, IP44, podwójne montowane w ramce poziomej
- Gniazdo wtykowe 400V, 16A, IP44
- Gniazdo pojedyncze telefoniczne/ komputerowe RJ45
- Gniazdo telewizyjne RTV
- Bezpośrednie podłączenie do urządzenia 230V
- Bezpośrednie podłączenie do urządzenia 400V
- Doprowadzenie zasilania 400V zakończonych w puszcze na wysokości 0,4m oraz gniazdo 230 V na potrzeby okapu montowany na wysokości 2,2m
- Przeciwpożarowy wyłącznik prądu
- Gniazdo wtykowe 400V, 16A, IP44, z wyłącznikiem
- Zasilanie napędu bramy elektrycznej
- Zestaw gniazd wtykowych: 2x230 uniwersalne, 2xRJ45, 2xHDMI
- Zestaw gniazd wtykowych: 2x230 uniwersalne, 2xDATA, 2xRJ45, 1xHDMI
- Zestaw gniazd wtykowych: 2x230 uniwersalne, 2xRJ45, 1xHDMI



W trakcie opracowania